

# Global Engineering

Technical Master Planning

Technische Gesamtplanung

Automatisierungstechnik + Energietechnik + Elektrotechnik + Versorgungstechnik



## Automatisierungstechnik

Global Engineering  
Alpenring 27  
D-85649 Brunnthal Kr. München  
Tel.: 08102 / 785 851  
Fax: 0322 / 237 263 28  
eMail: post@glob-eng.de  
internet: http://www.glob-eng.de

Lieber Leser:

Die unabhängige Planung der Automatisierungssysteme ist Grundlage für eine Kostenminimierung, bei Erstellung und Betrieb, für Innovation, kürzere Durchlauf- und Umrüstzeiten, und für eine höhere Produktivität, unter Berücksichtigung der einschlägigen technischen Vorschriften.

Mit Automatisierungstechnik „made by Global Engineering“, lassen sich auch die komplexesten Anforderungen realisieren.

Unsere Ingenieurleistungen umfassen *Konzeption, Berechnung* und *Planung* von:

- Automatisierungssystemen
- Bediensystemen
- Beobachtungssystemen
- Bussystemen
- Visualisierungssystemen

Wir haben Ideen zur gesamten Maschinen-, und Prozeßoptimierung, wirtschaftliche Lösungen durch Verwendung von Standardprodukten, bewährten Softwaremodulen und eigener Innovation.

Ob **Prozeßmeß-, Prozeßregel-, Registrier- oder Analysensysteme**, unsere Anlagen sind nicht nur der Dynamik einzelner Prozesse gewachsen, sondern garantieren auch perfektes Zusammenspiel mit anderen Anlagen und lassen Chancen und Möglichkeiten von morgen nutzbringend verwerten.

Wir haben Erfahrung in den unterschiedlichsten Anwendungen der Steuerungstechnik und programmieren konform, nach **IEC 1131-3**.

Unsere Planungsingenieure sind Experten. Ihnen steht ein über viele Jahre zusammengetragenes Erfahrungspotential zur Verfügung.

Mit kreativem Know-How und technischer Kompetenz, sind wir erfolgreich in der gesamten Automatisierungstechnik.

Wir bieten Ihnen:

Unsere Stärken sind:

- Beratung
- Projektierung
- Ausführung
- Inbetriebnahme
- Instandhaltung
- Konzeption ganzheitlicher Sicherheitslösungen
- engagierte, schnelle, zuverlässige Kundenbetreuung
- Flexibilität
- Risiko bewußtes Planungsteam
- kurze Durchlaufzeit der Projekte

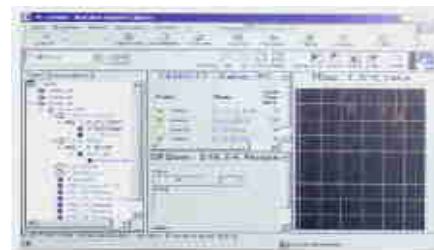
Für die Qualität unserer Leistungen garantieren wir.

Schenken auch Sie uns Ihr Vertrauen, treten Sie mit uns in Verbindung.

Wir halten uns stets zu Ihren Diensten.

Ihre

GLOBAL ENGINEERING



Global Engineering – Technische Gesamtplanung - Internet: <http://www.glob-eng.de>

Global Engineering (PartnG) - Rechtsform der Gesellschaft: Partnerschaft - Sitz: München - Registergericht: München, PR 304  
Postbank München, Bankleitzahl: 700 100 80, Kontonummer: 61 66 69 800, IBAN DE72 7001 0080 0616 6698, BIC PBNKDEFF

Global Engineering (PartnG), Alpenring 27, D-85649 Brunnthal Kr. München, eMail: [post@glob-eng.de](mailto:post@glob-eng.de)

Geschäftsführer: Dipl.-Ing. Donald Aubin, Dipl.-Ing. Reinhard Heinze,

Finanzamt München II, Steuernummer: 612/29804